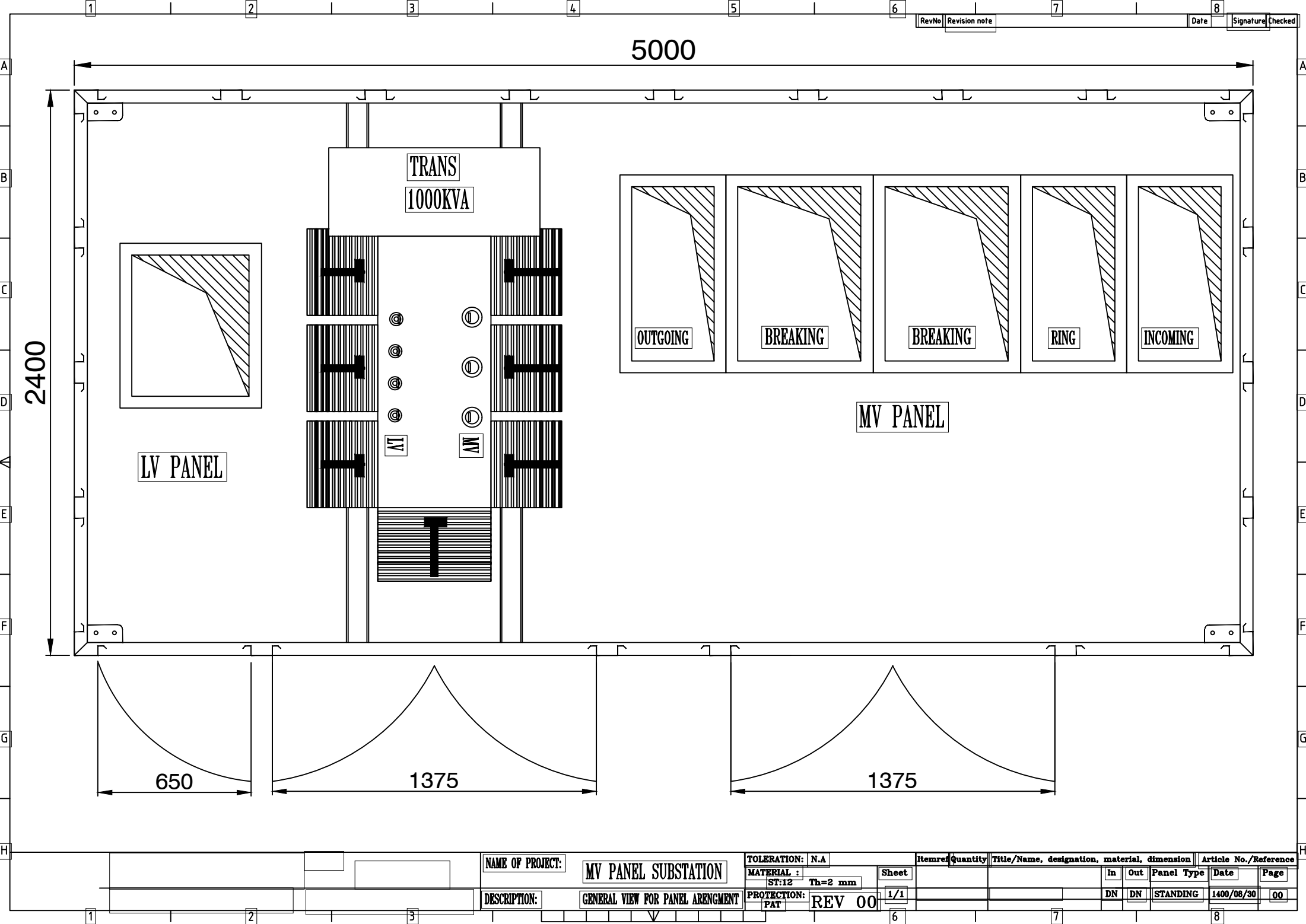
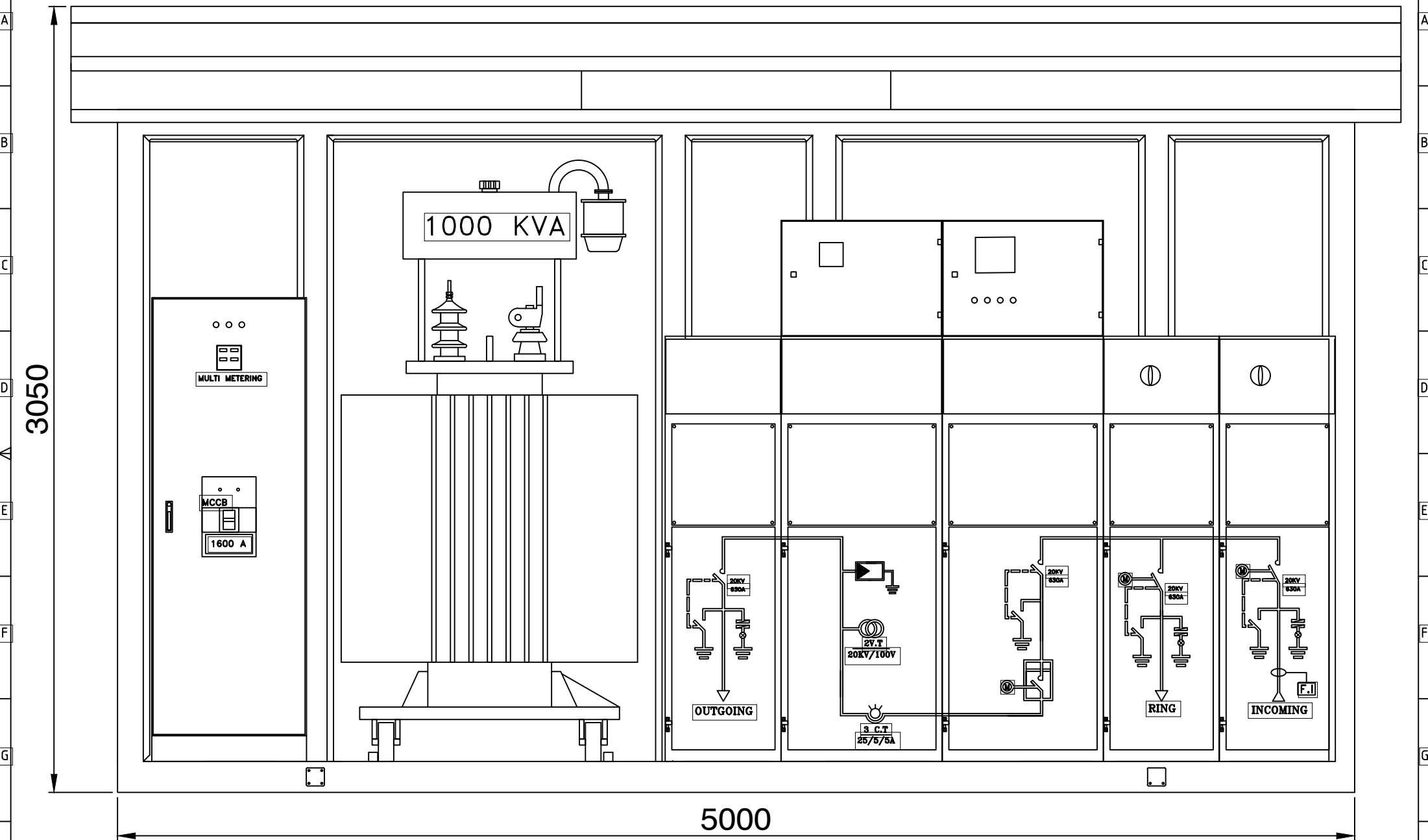
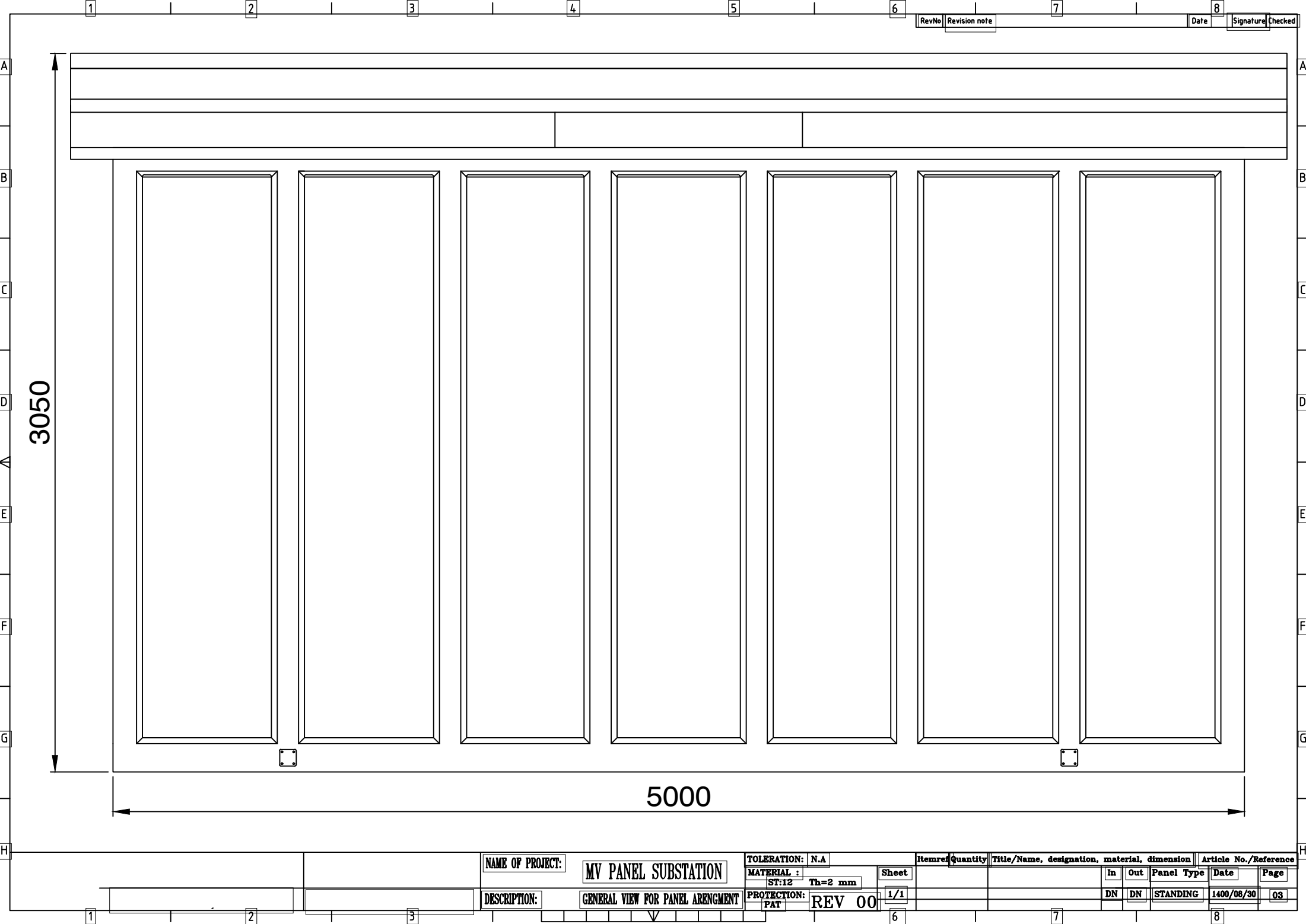


پیوست ۸ - مشخصات فنی، شرح وظایف و مشخصات تامین کننده گان پست کامپکت ۱۰۰۰ کاوآ

۱. گواهی تاییده از شرکت توانیر مبنی بر حضور در لیست پیمانکاران مورد تایید
۲. تامین شرایط تست تابلو در محل کارگاه برای ناظر، بازرس یا بازرسان کارفرما و شرکت توزیع نیروی برق استان قزوین
۳. بارگیری، حمل و تخلیه تا انبار شرکت آبفا یا محل مشخص شده کارفرما
۴. انجام خدمات تست و راه اندازی، اتصال کابل های تابلو به ترانسفورماتور و کابل های ورودی و خروجی در صورت درخواست شرکت آبفا یا شرکت توزیع نیروی برق (تهیه اجناس مورد نیاز خارج از پست به عهده کارفرما می باشد)
۵. شروع به کار با تاییدیه شرکت توزیع نیروی برق استان قزوین امکان پذیر است.
۶. تایید کیفیت تابلو توسط خریدار به شرط ارائه تاییدیه از شرکت توزیع نیروی برق قزوین می باشد
۷. رعایت تمام شرایط فنی خواسته شده توسط تامین کننده الزامی است.
۸. شرایط تست های روتین و تست های مشخص شده شرکت توانیر و آنچه توسط شرکت توزیع نیروی برق قزوین اعلام میگردد به عهده فروشنده می باشد.
۹. اعلام مشخصات فنی و انجام مکاتبات توسط شرکت توزیع نیروی برق استان قزوین در حدودی که مغایر با اسناد بالادستی و استانداردهای شرکت توانیر نباشد مورد تایید کارفرما بوده و فروشنده موظف به اجرای آن می باشد.
۱۰. اسکلت اصلی از ورق ۲,۵ میلیمتر و دیواره های از ورق ۲ میلیمتر با پوشش رنگ الکترواستاتیک حداقل ۷۰ میکرون، فریم تابلوها از نوع ایستاده و ضخامت ورق ۲ میلیمتر گالوانیزه و رنگی با پوشش رنگ الکترواستاتیک حداقل ۷۰ میکرون
۱۱. بازدید از محل اجرای پروژه (مخزن ارنجک شهر قزوین) و مذاکره با کارشناسان شرکت توزیع نیروی برق قزوین و آبفا جهت آشنایی با طرح بلامانع می باشد.
۱۲. نقشه های اولیه ارائه شده، صرفا جهت شناخت از مشخصات پایه طرح بوده و تهیه طرح تفصیلی، نقشه مدار فرمان و قدرت و تامین تابلو برق، پست کیوسک و سایر تجهیزات کاربردی در پست کامپکت با توجه به این پیوست، شرایط پروژه و با تایید نماینده کارفرما و شرکت توزیع نیروی برق استان قزوین با اخذ ضمانت نامه ۲ ساله، بعهدہ تامین کننده می باشد.







RevNo	Revision note	Date	Signature	Checked
-------	---------------	------	-----------	---------

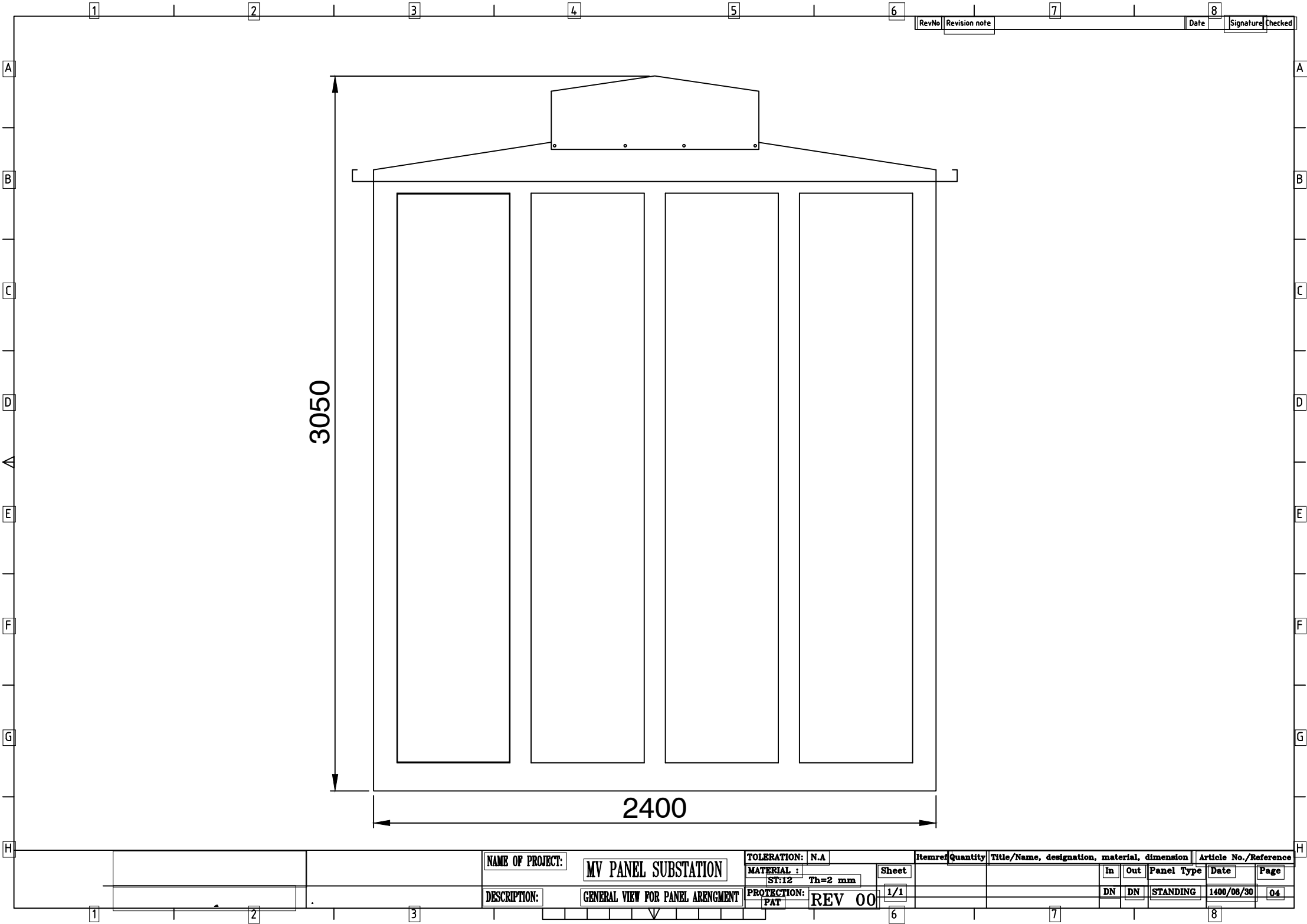
NAME OF PROJECT: MV PANEL SUBSTATION

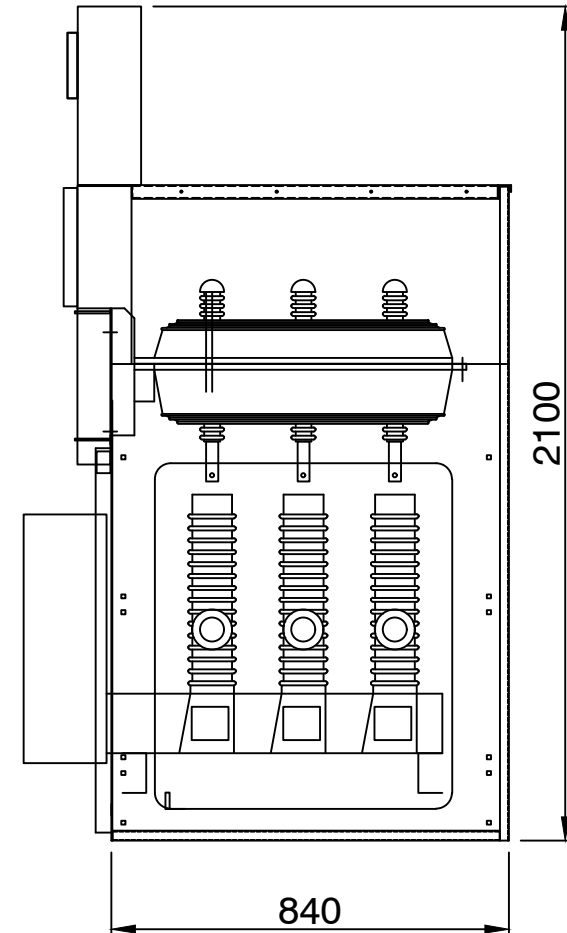
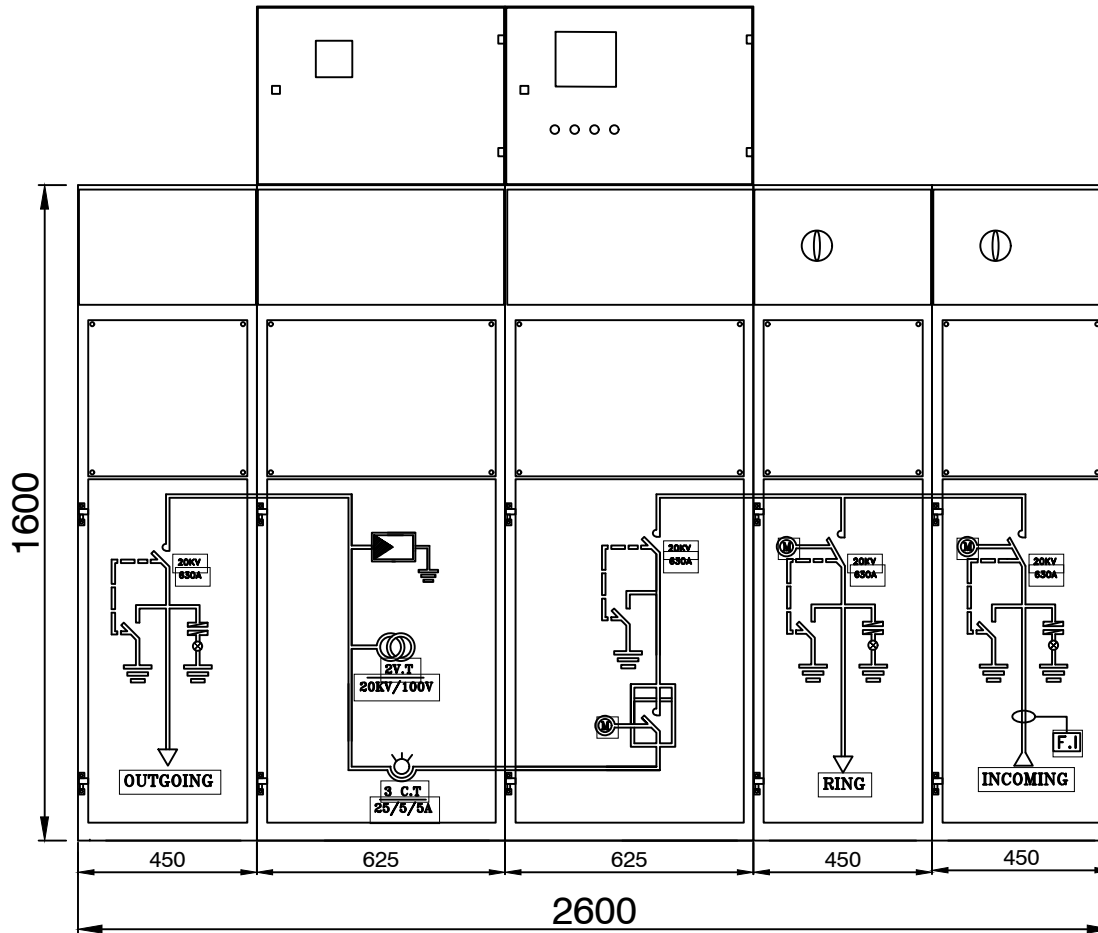
TOLERATION: N.A
MATERIAL : ST:12 Th=2 mm

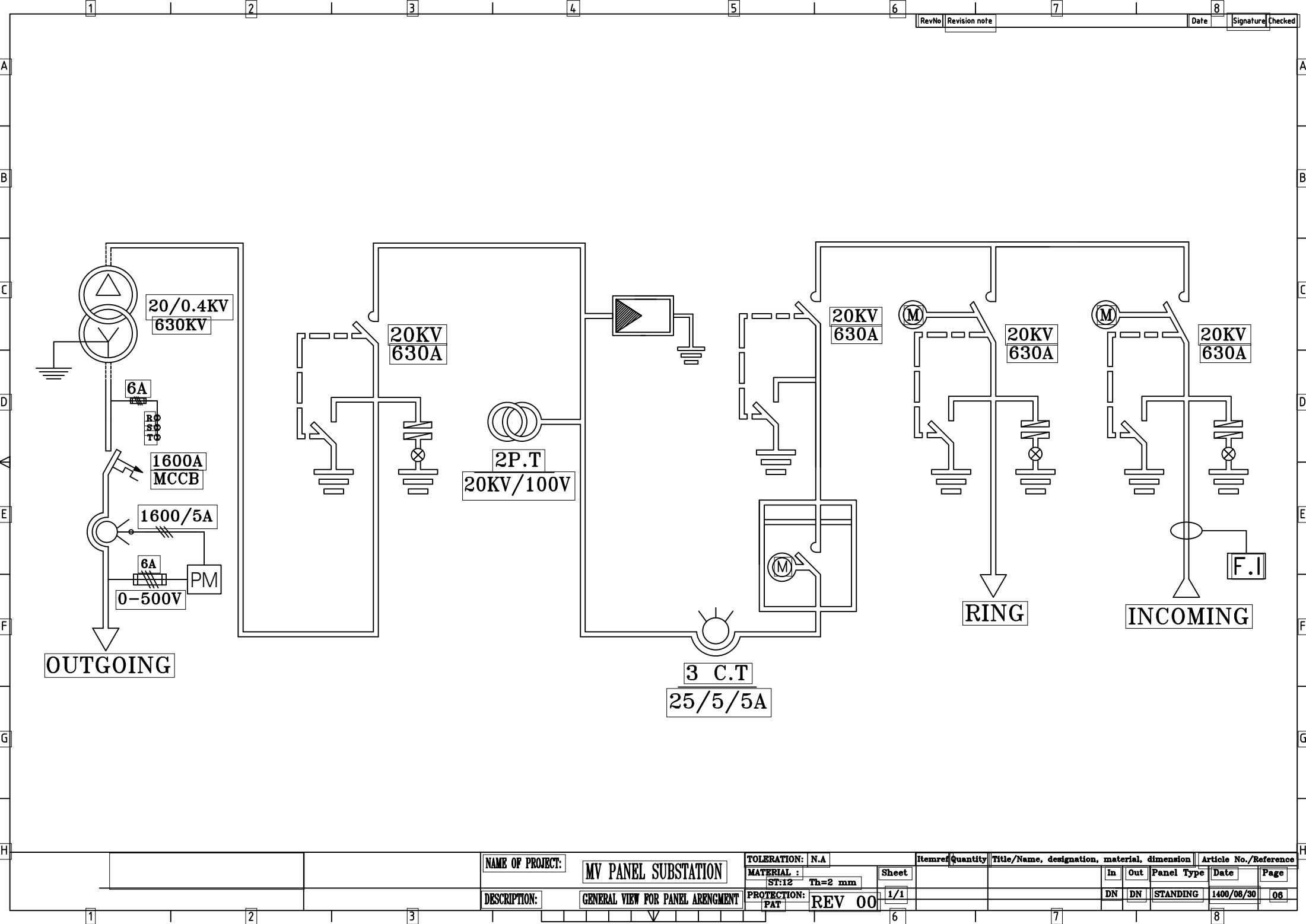
Itemref	quantity	Title/Name, designation, material, dimension	Article No./Reference	
Sheet			In	Out
1/1			DN	DN
			STANDING	1400/08/30
				03

DESCRIPTION: GENERAL VIEW FOR PANEL ARENGMENT

PROTECTION: PAT REV 00







1	2	3	4	5	6	7	8
RevNo		Revision note		Date		Signature	Checked
NAME OF PROJECT:		MV PANEL SUBSTATION		TOLERATION: N.A		Itemref	Quantity
DESCRIPTION:		GENERAL VIEW FOR PANEL ARENGMENT		MATERIAL : ST:12 Th=2 mm		Sheet	
				PROTECTION: FAT		1/1	
				REV 00			
						DN	DN
						STANDING	1400/08/30
							06